



# Initiation aux outils et procédures d'imageries HML

Présentation pour l'intégration des nouveaux  
médecins et internes

Par Quentin DACUNHA MER référent

# I. Numéros utiles

**7621 – 7622** : radiopaul et en salle,  
demandes de transferts d'examens,  
corrections pacs 1..

**8582** : radiologue scan 1

**7622** : numéros unique entre 18h et

07h30 pour demandes radio/scanner

**8659** : radiologue scan 2

**8784** : irm

**8295/8626** : accueil scanner/irm

IMADIS : **04 37 23 00 00**

Mails :

[Pacs.imagerie.hml@ghpsj.fr](mailto:Pacs.imagerie.hml@ghpsj.fr)

[scannerhml@ghpsj.fr](mailto:scannerhml@ghpsj.fr)

[irmhml@ghpsj.fr](mailto:irmhml@ghpsj.fr)

VASCULAIRE / CARDIAQUE

ONCO / THORACIQUE / AUTRE





---

## Transferts d'imagerie ORTIF et correction IPP

# Transferts d'imagerie ORTIF et correction IPP

- Les transferts d'imageries au sein de HML se font par l'intermédiaire de la société ETIAM et de sa solution logicielle ORTIF.
- Toute personne qui le demande peut obtenir un accès ortif



**Attention : seuls les hôpitaux raccordés au réseaux ORTIF et dans notre liste de diffusion peuvent échanger des dossiers avec HML en cas de doute contactez les manipulateurs radios.**

- L'administration et la correction d'identité dans le PACS est autorisée UNIQUEMENT au service d'imagerie et a certaines assistantes médicales formées dans les étages. Pour demande de correction s'adresser au manipulateurs radio au 7621-7622.



# Transferts d'imagerie ORTIF et correction IPP

## Process à suivre :

Envois d'images vers l'extérieur et  
correction pacs:

Demandes d'integration CD:

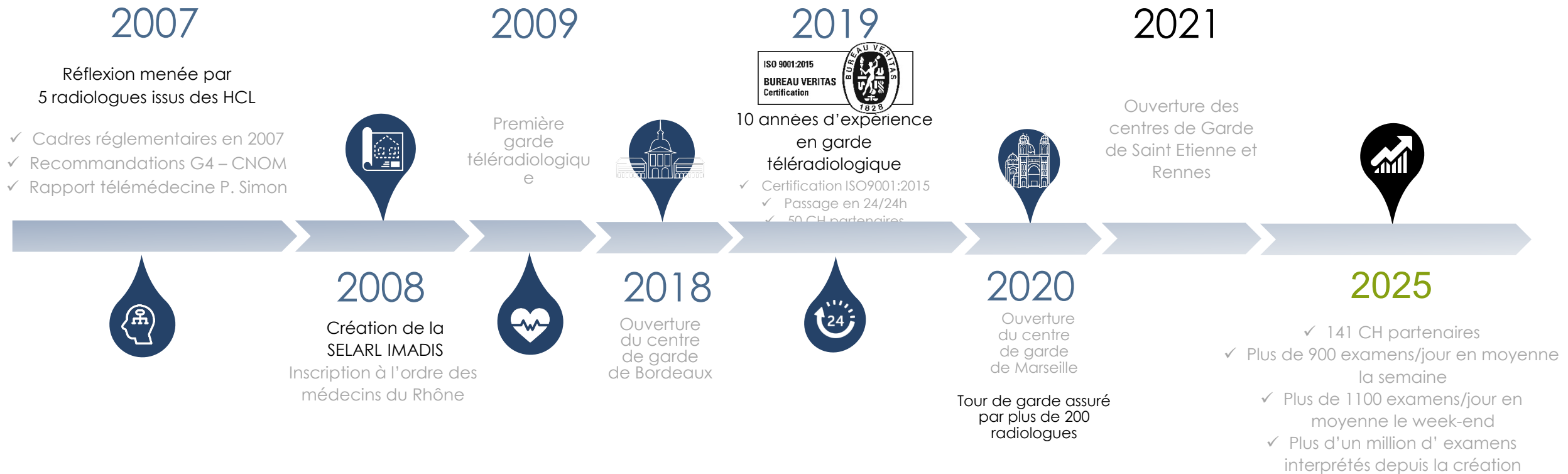
Demande création de CD en vue  
d'un transfert patient:

# télé-imagerie de garde

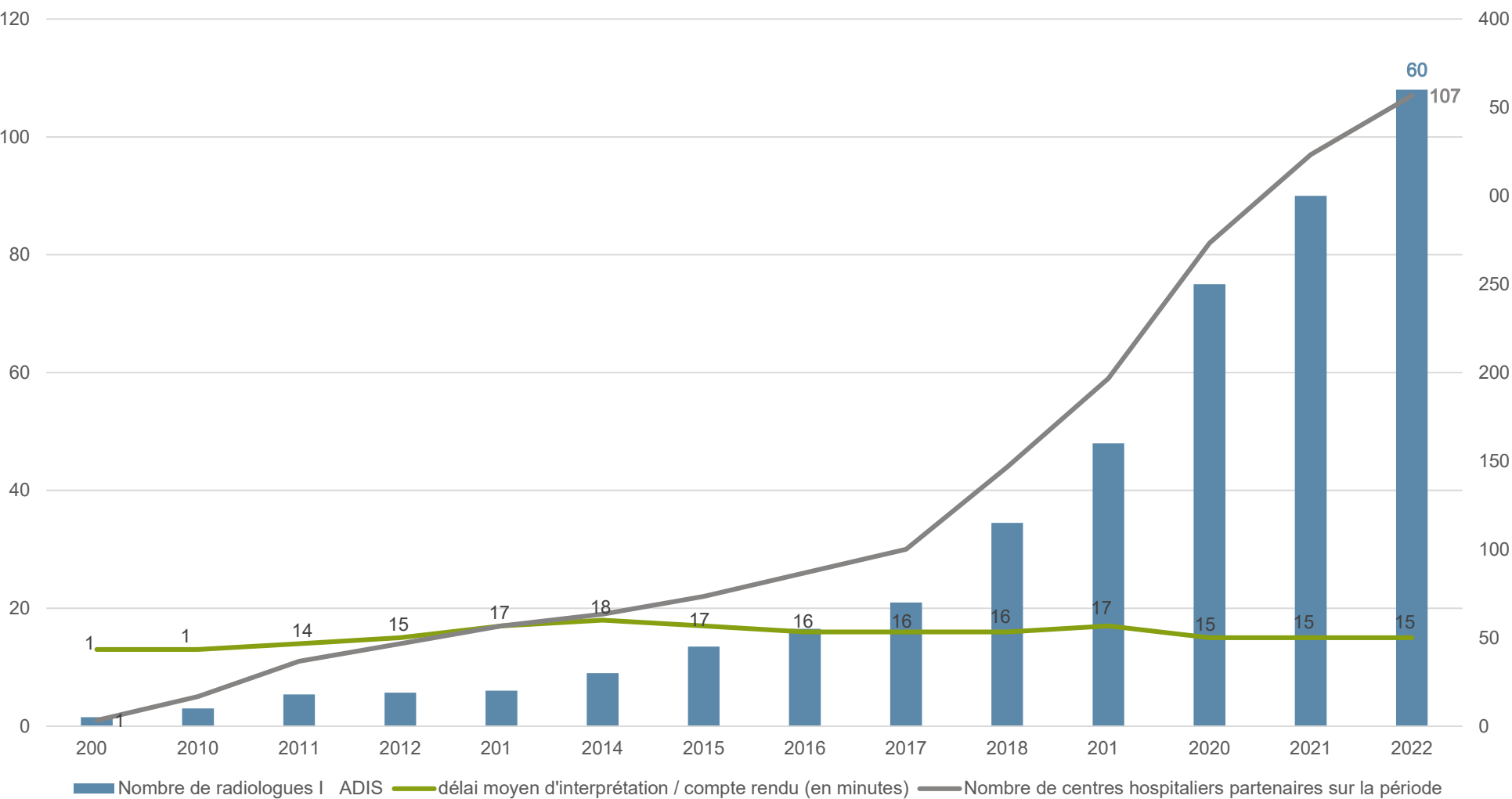
- Service opérationnel **tous les jours** de **18h00 à 7h30**
- et 24/24h les Week end et jours fériés



# Un Projet médical



# Une évolution contrôlée

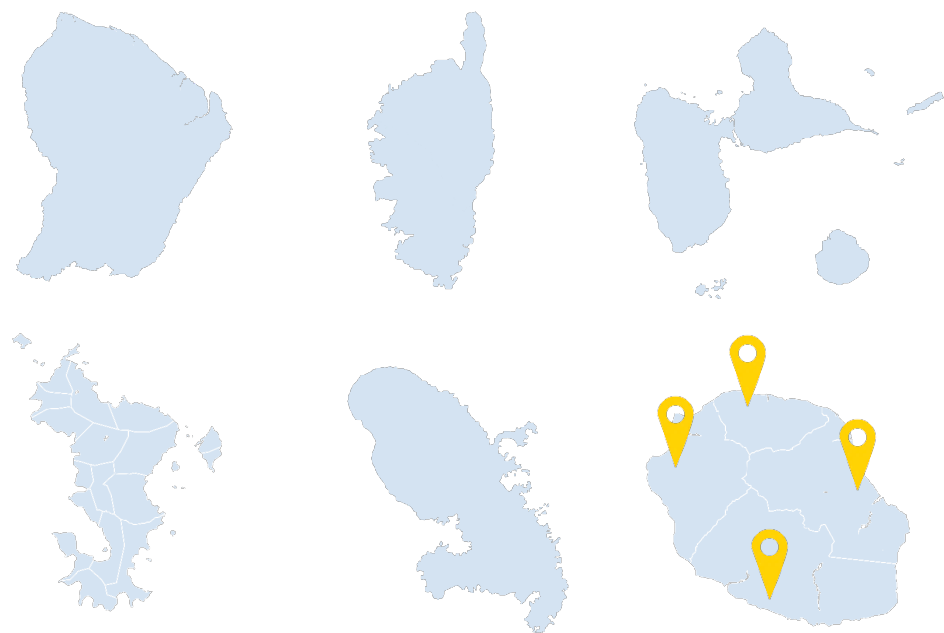


Délais  
d'interprétation  
moyen  
**15 minutes**





# Un maillage national



21/04/2025

Da cunha Lefebvre Quentin

HÔPITAUX Paris  
Saint-Joseph  
Marie-Lannelongue



# Formations gratuites en visio

## Comment est étudiée la pertinence des actes à IMADIS ?

Ce second atelier de l'année 2023 sera présenté par le Dr Flavie BRATAN et les membres de l'équipe Suivi et développement :

Tiffany DESMURS



Vanessa FYON



Dr Flavie BRATAN



- Pourquoi vouloir étudier la pertinence des demandes d'imagerie à IMADIS ?
- De quelle manière notre organisation joue-t-elle un rôle dans la pertinence des demandes ?
- Comment nos analyses de pertinence sont-elles réalisées ?
- Quels sont les résultats obtenus ?

Mardi 23/05/2023

11h30

Je participe !

14h30

Je participe !

Mercredi 24/05/2023

14h30

Je participe !

Jeudi 25/05/2023

10h50

Je participe !

## Programmes ateliers ER :

mai : la pertinence des actes à IMADIS

Juin : homogénéisation de la régulation en imagerie des urgences, mise au point sur quelques sujets complexes



# Une organisation unique en France

5  
Centres  
de  
garde



Accès à une équipe de radiologues pour une réactivité optimale grâce à une plateforme unique



12 à 15  
radiologues  
par garde



1 chef de garde

Coordonne l'ensemble de la garde et fait le lien avec l'équipe support Imadis le lendemain



6 chefs de site

Pilotent localement la garde tout en accompagnant les nouveaux radiologues

Coordination des échanges avec nos CHs partenaires



n° unique



Radiologue Régulateur (RR)  
et son assistant (ART)

1



Attribution des protocoles  
par le Radiologue  
Régulateur

2



Interprétation prise en  
charge par un des autres  
radiologues de garde

Les +

## ORGANISATION

collective inspirée de celle des **SAMU**



Fluidification des appels entrant grâce au binôme régulateur



Rapidité d'attribution des protocoles grâce au radiologue régulateur

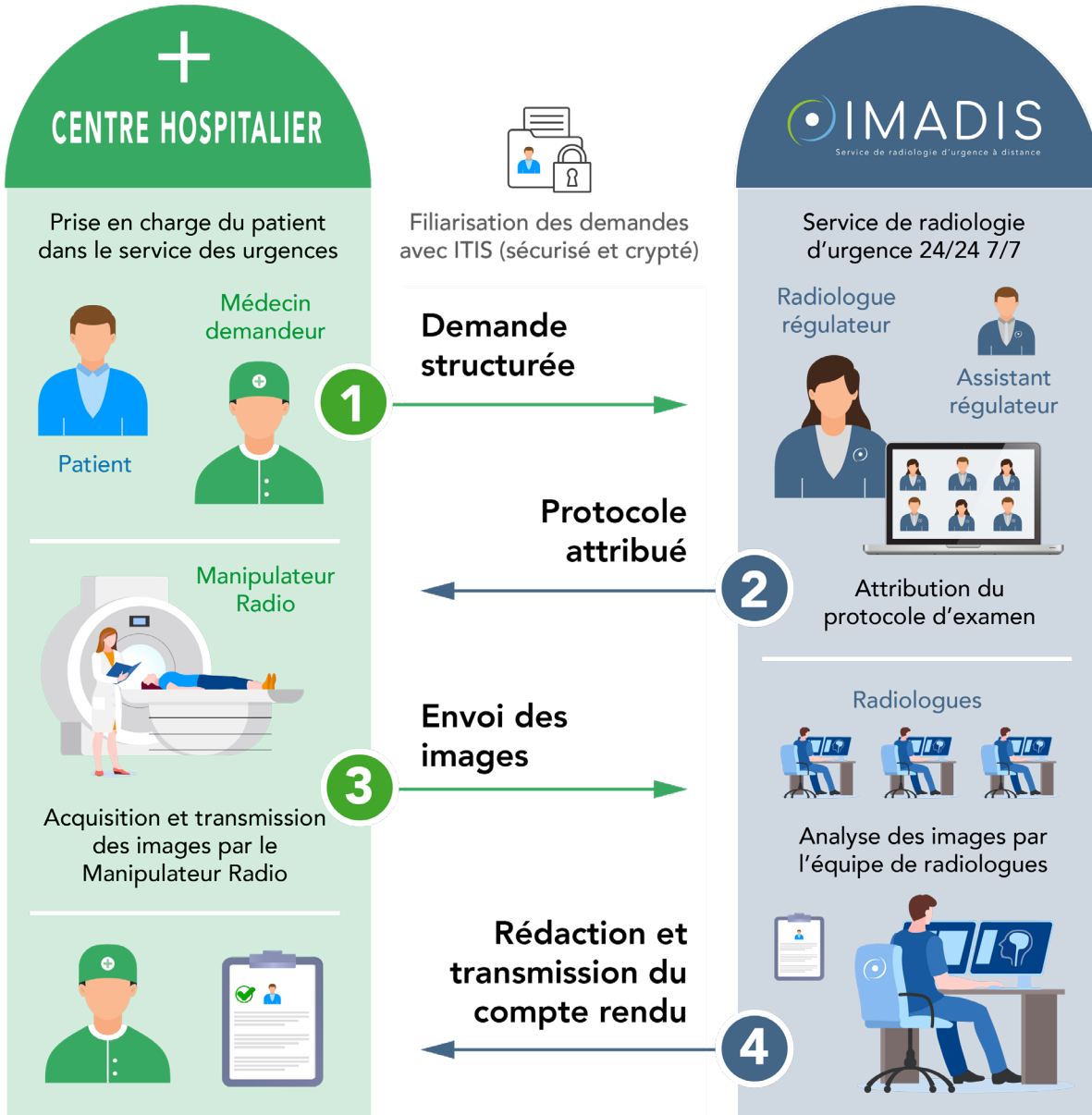
Concentration optimale des radiologues interprétant protégés par les régulateurs

21/04/2025

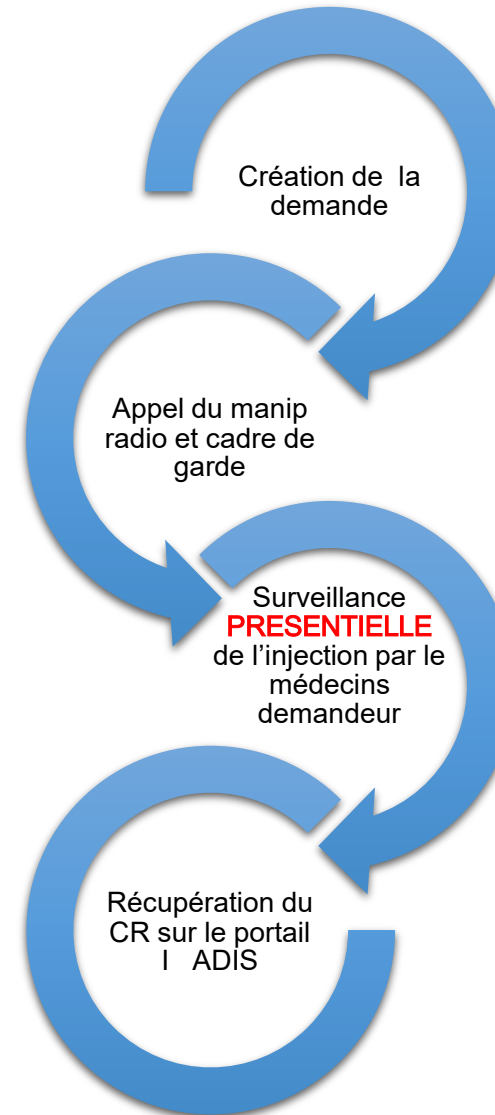
Da cunha Lefebvre Quentin

HÔPITAUX Paris  
Saint-Joseph  
Marie-Lannelongue





## • Process médecin à H L



**ANIP : 7622**  
**Cadre de garde : 8812**



# Création de compte IMADIS

Sélectionner un certificat

Sélectionnez un certificat pour vous authentifier sur itis.imadis-teleradiologie.fr:443.

Objet	Émetteur	Série
Confluence	DEEPLINK MEDICAL	00A9CE263D4BCC...

Informations relatives au certificat

OK


Annuler

Il est impératif d'accepter le certificat à l'ouverture d'imadis. Si ce certificat n'apparaît pas vous ne pourrez vous connecter sur cet ordinateur.

Dans ce cas il faudra effectuer la demande sur un autre ordinateur et contacter l'informatique au plus vite au 3300



# Création de compte IMADIS



Bienvenue sur le portail de téléradiologie ITIS

IMADIS

Spécialité : Sélectionner une spécialité...

Valider

Créer un compte



Bienvenue sur le portail de téléradiologie ITIS

IMADIS

Veuillez renseigner votre identité pour la création de votre compte :

Nom

Prénom

Email professionnel (fourni par votre établissement)

Spécialité :

Pour raisons de sécurité, votre compte sera bien **actif**, mais **temporairement**, et devra être confirmé par les services administratifs.

Annuler Valider

- Dans le champs spécialité mettre médecin NON urgentiste
- Pour les internes s'enregistrer dans les internes et entrer votre date de fin de semestre +1 mois

# Création de compte IMADIS

Sélectionner un certificat

Sélectionnez un certificat pour vous authentifier sur itis.imadis-teleradiologie.fr:443.

Objet	Émetteur	Série
Confluence	DEEPLINK MEDICAL	00A9CE263D4BCC...

Informations relatives au certificat

OK

Annuler

Il est impératif d'accepter le certificat à l'ouverture d'imadis. Si ce certificat n'apparaît pas vous ne pourrez vous connecter sur cet ordinateur.

Dans ce cas il faudra effectuer la demande sur un autre ordinateur et contacter l'informatique au plus vite au 3300





# Création de compte IMADIS

- Une fois le compte crée celui-ci sera validé par un administrateur imadis
- En cas de problème veuillez contacter l'administrateur IMADIS de l'établissement [q.dacunha@ghpsj.fr](mailto:q.dacunha@ghpsj.fr) ou en dernier recours contactez IMADIS au 04 37 23 00 00
- Il est fortement préférable que vos comptes soient créés le plus tôt possible et en amont de toute prise de garde afin de garantir le bon fonctionnement de celle-ci.
- Pour rappel : il est strictement **INTERDIT** de prêter son compte et/ou ses codes à quiconque même de l'établissement conformément à la réglementation RGPD. Le non respect de cette règle pourra entrainer un blocage de vos compte mais également des **poursuites judiciaires**.







# TUTORIEL RAPIDE

☰



Centre Chirurgical Marie Lannelongue

Accueil

!

👤

🔔

👤

TEST testdemo

Equipe radiologique

IMADIS

📄

16:10	16:20	16:30	16:40	16:50	17:00	17:10	17:20	17:30	17:40	17:50	18:00	18:10	18:20	18:30	18:40	18:50	19:00	19:10	19:20	19:30	19:40	19:50	20:00
-------	-------	-------	-------	-------	-------	-------	-------	-------	-------	-------	-------	-------	-------	-------	-------	-------	-------	-------	-------	-------	-------	-------	-------

sam. 22 octobre

17:07:27

Actions

AFFICHER LA SALLE D'ATTENTE

NOUVELLE DEMANDE D'EXAMEN

Tâches en cours

- Pour créer une nouvelle demande cliquez sur le bouton correspondant
- Afficher la salle d'attente pour voir les demandes déjà faites et consultez les comptes rendus

1 2 3 4 5

Identité du patient Examen Contexte de la demande Autres informations Validation

**PS : pensez a bien renseigner l'IPP pour un gain de temps considérable et pour limiter les erreurs**

Identité du patient :

-- Choisir le sexe --

Prénom du patient

Nom de naissance du patient

Identifiant Permanent Patient (IPP)

PRÉCÉDENT

SUIVANT

✕ ANNULER LA DEMANDE

📅 REPRENDRE LA DEMANDE PLUS TARD

- Vous obtiendrez alors un ensemble de fenêtres POP-UP avec des champs a remplir.
- Il est impératif d'aller jusqu'au bout de la procédure pour que celle-ci soit prise en compte.
- La bonne transcription de l'identité et des données médicale est à la charge du médecin prescripteur
- Il est impératif de prévenir par téléphone les manip radio 7621-7622 de jour et le 7622 la nuit d s qu'une demande a été faite.



Patient	Examen demandé le 22/10/2022 12:51		COMPTE-RENDU SIGNÉ
Sexe : Homme Né le 17/11/ IPP : 1 <a href="#">CONSENTEMENT GÉNÉRIQUE</a>	Médecin requérant : <a href="#">(Médecin non urgentiste)</a> Coordonnées : N°Tel : 06 N°DECT : 2354	Equipe radiologique  <a href="#">IMADIS</a> Pas de radiologue affecté	
<b>BLOC-NOTES : cliquez pour ouvrir</b>			
Demande du médecin requérant			
 <b>Scanner Thoraco-abdomino-pelvien</b>		<b>Niveau II : Urgence</b>	
<p>Patient traité par thrombo-endartériectomie pour CPC le 11/10/2022</p> <p>Apparition d'une fièvre à 39 depuis hier. Refaire un scanner thoraco-abdomino-pelvien à la recherche d'un foyer/embolie pulmonaire ?</p>			
<b>Injection de produit de contraste</b> <ul style="list-style-type: none"> <li>&gt; Injection demandée par le médecin requérant : <b>Oui</b></li> <li>&gt; Allergie connue à un produit de contraste : <b>Non</b></li> <li>&gt; Prise de Biguanide : <b>Non</b></li> <li>&gt; Hyperthyroïdie non traitée/non équilibrée : <b>Non</b></li> <li>&gt; Clairance de la créatinine (&lt; 3 mois) : <b>100 ml/min</b></li> </ul>		<b>Autres informations</b> <ul style="list-style-type: none"> <li>&gt; Identifiant :</li> <li>&gt; Activité : 22/10/2022 08:00:00 - 23/10/2022 08:00:00</li> <li>&gt; Appareil utilisé : <b>N/C</b></li> <li>&gt; Mode de transport : <b>Brancard ou lit</b></li> <li>&gt; Consentement du patient à une prise en charge téléradiologique : <b>Recueilli auprès du patient</b></li> <li>&gt; Dosimétrie : <b>1053 mGy.cm</b></li> </ul>	

Voici un exemple de demande finalisée.

Une feuille de consentement au format PDF est disponible sur cette page a faire signer au patient

Pour toute remarque complémentaire vous pouvez laisser un message dans le bloc note.

**ATTENTION** : le bloc note permet de laisser un message indicatif, ce n'est pas un chat et vous n'aurez pas de réponse directe par ce canal pour toute demande urgente veuillez appeler IMADIS

**Pour consulter un compte rendu cliquez sur l'icone PDF**

# Prescriptions d'imageries en JOURNEE



# Prescription d'imagerie en journée



- Il est **IMPERATIF** de réaliser **TOUTES** les demandes d'imageries depuis le logiciel Dxcare
- Pour les demandes d'examens de scanner et d'IRM après avoir fait la demande il faut appeler le radiologue au :
  - 8582 : scanner 1 pour les demandes vasculaires/cardio
  - 8583 : scanner 2 pour les autres demandes
  - 8584 : pour l'IRM
- Ceci afin de discuter des cas de permettre aux équipes de classer les nombreuses demandes de rajout, sans cet appel votre demande ne sera pas traitée
- Pour les demandes de radio il est exigé de ne pas faire de demandes journalières sur plus de 3 jours d'affilées (radioprotection et justifications +++ ) cela crée un trop grand nombre de demande et fait crasher le logiciel pour l'ensemble de l'hôpital. Les abus seront **systématiquement supprimés** et les examens seront par conséquent **non réalisés**







Hôpital  
Marie-Lannelongue

*MERCI POUR  
VOTRE  
ATTENTION*