



Installation Tour incendie

Du lundi 7 au vendredi 18 août

Dans le cadre de la **phase 1** de l'installation de la tour incendie dans la cour des urgences, 25 rue Manin :



Dévoisement des transports patients couchés urgents par l'accès des **Urgences ophtalmologiques**, 27 rue Manin.

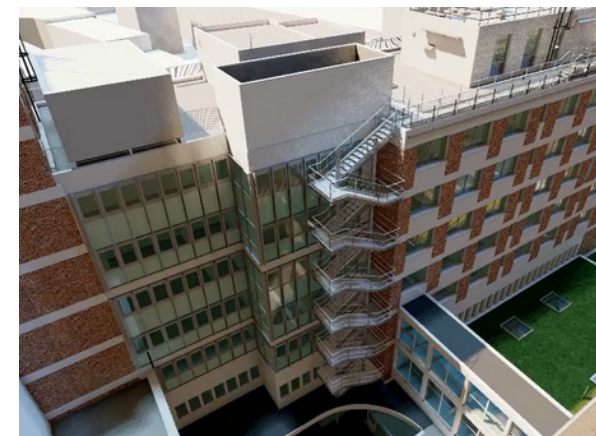
Ils seront systématiquement guidés et accompagnés par un agent du PC sécurité.



Déploiement de la grue de **8h à 20h**.



Déplacement de la zone fumeurs à l'**entrée du personnel**, 56 avenue Mathurin Moreau.



Pour toute question ou difficulté rencontrée, vous pouvez contacter l'équipe HÔPITAL 2030 à hospital2030@for.paris